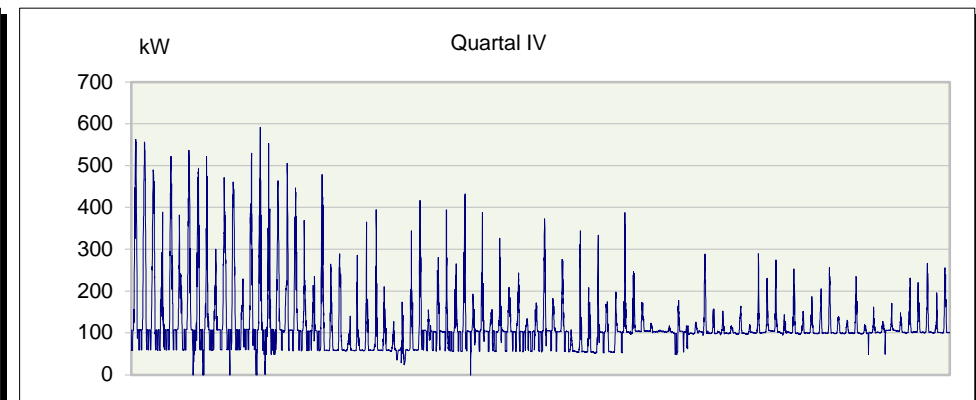
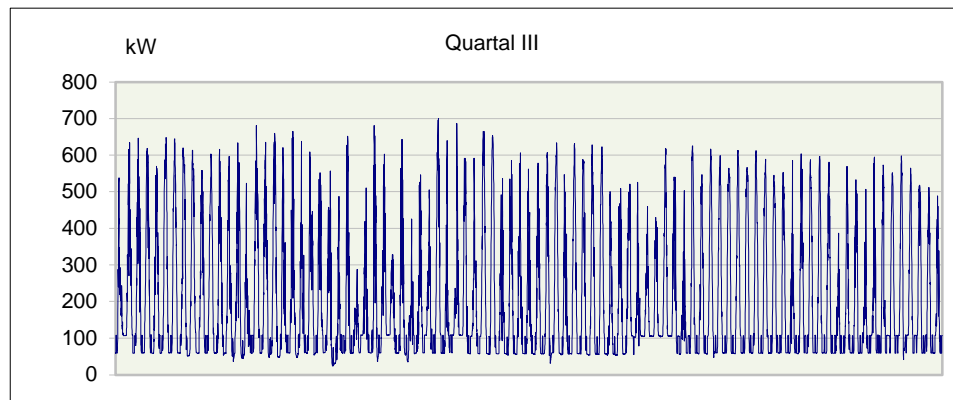
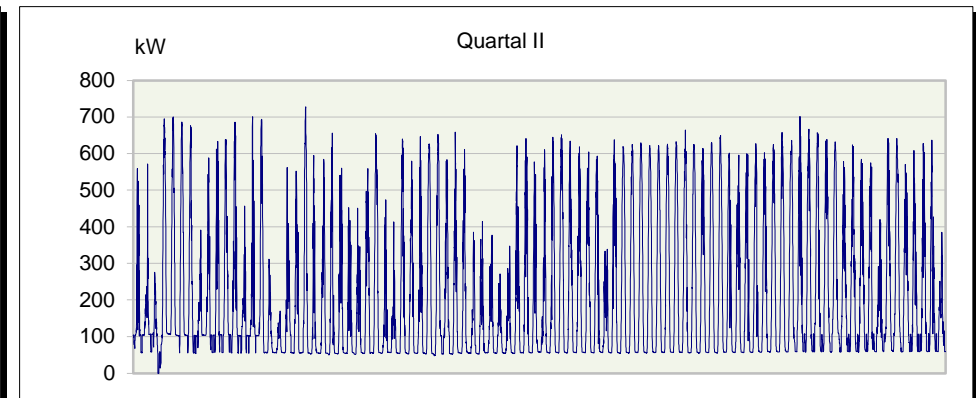
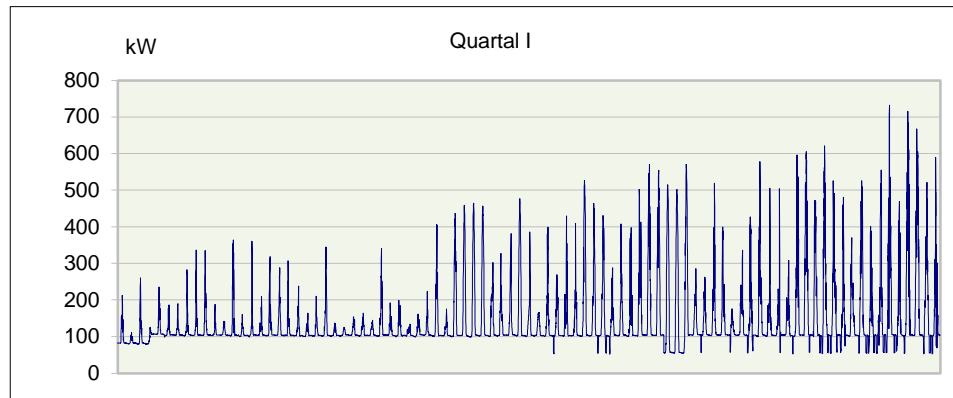


Umspannung MS/NS
Summe aller Einspeisungen

§ 23c Abs. 3 Nr. 6 EnWG
GJ 2023



Jahresarbeit	1.448.057 kWh
Höchstleistung	733 kW
Datum/Zeit P _{max}	25.03.2023 12:30 Uhr MEZ

Die Daten basieren auf LGL, die zum Teil nicht gemessen sind (Hochrechnungen, Auffüllen von Lücken...).
Abweichungen zu den Abrechnungswerten sind daher vorhanden.