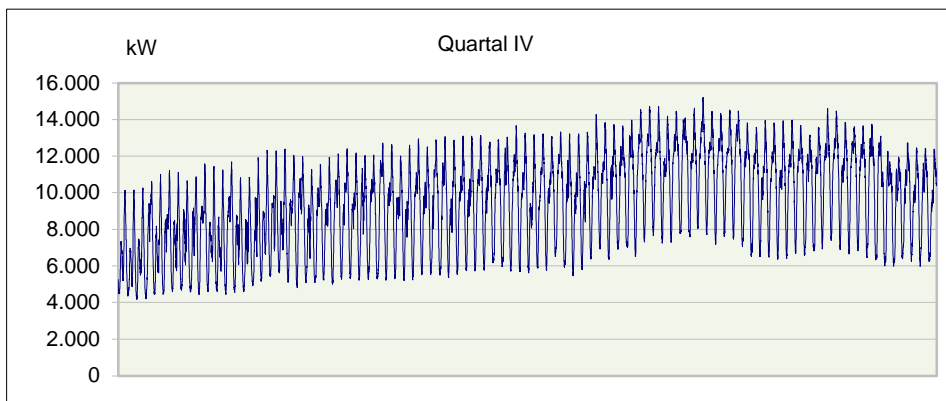
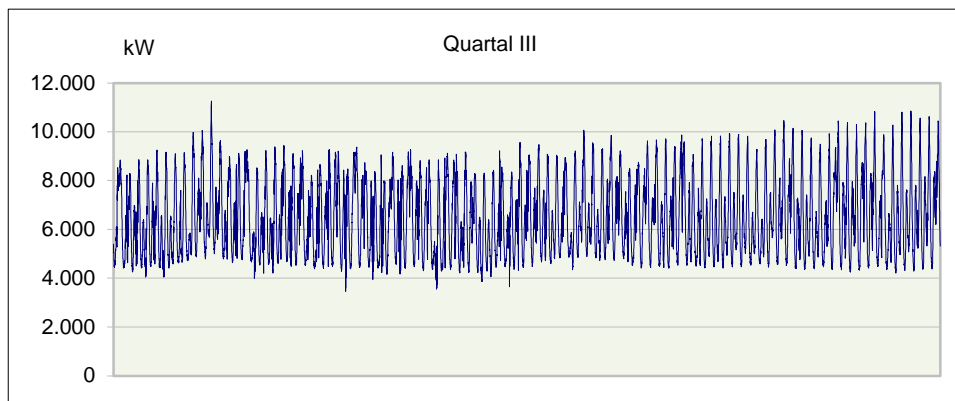
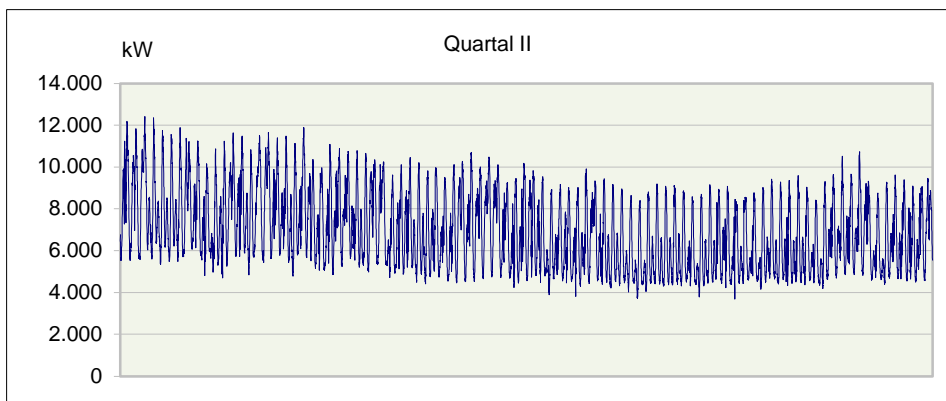
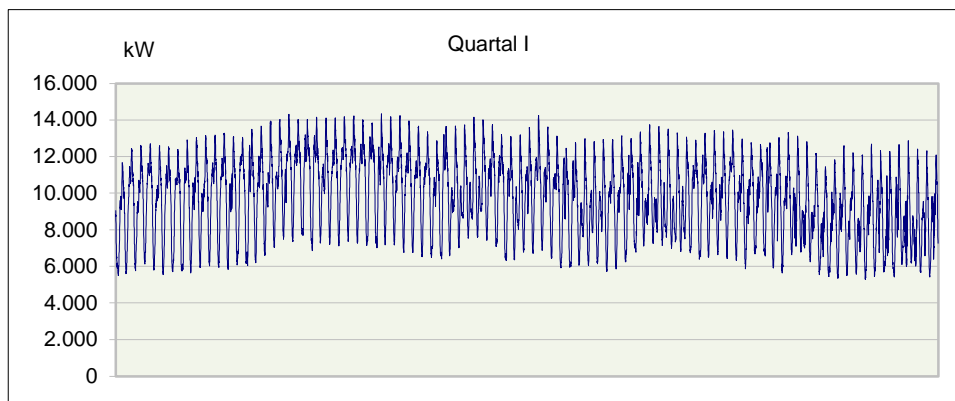


**Umspannung MS/NS  
Höchstentnahmelast**

**§ 23c Abs. 3 Nr. 5 EnWG  
GJ 2023**



Jahresarbeit	71.469.782 kWh
Höchstleistung	15.210 kW
Datum/Zeit P <sub>max</sub>	04.12.2023 18:30 Uhr MEZ

Die Daten basieren auf LGL, die zum Teil nicht gemessen sind (Hochrechnungen, Auffüllen von Lücken...).  
Abweichungen zu den Abrechnungswerten sind daher vorhanden.